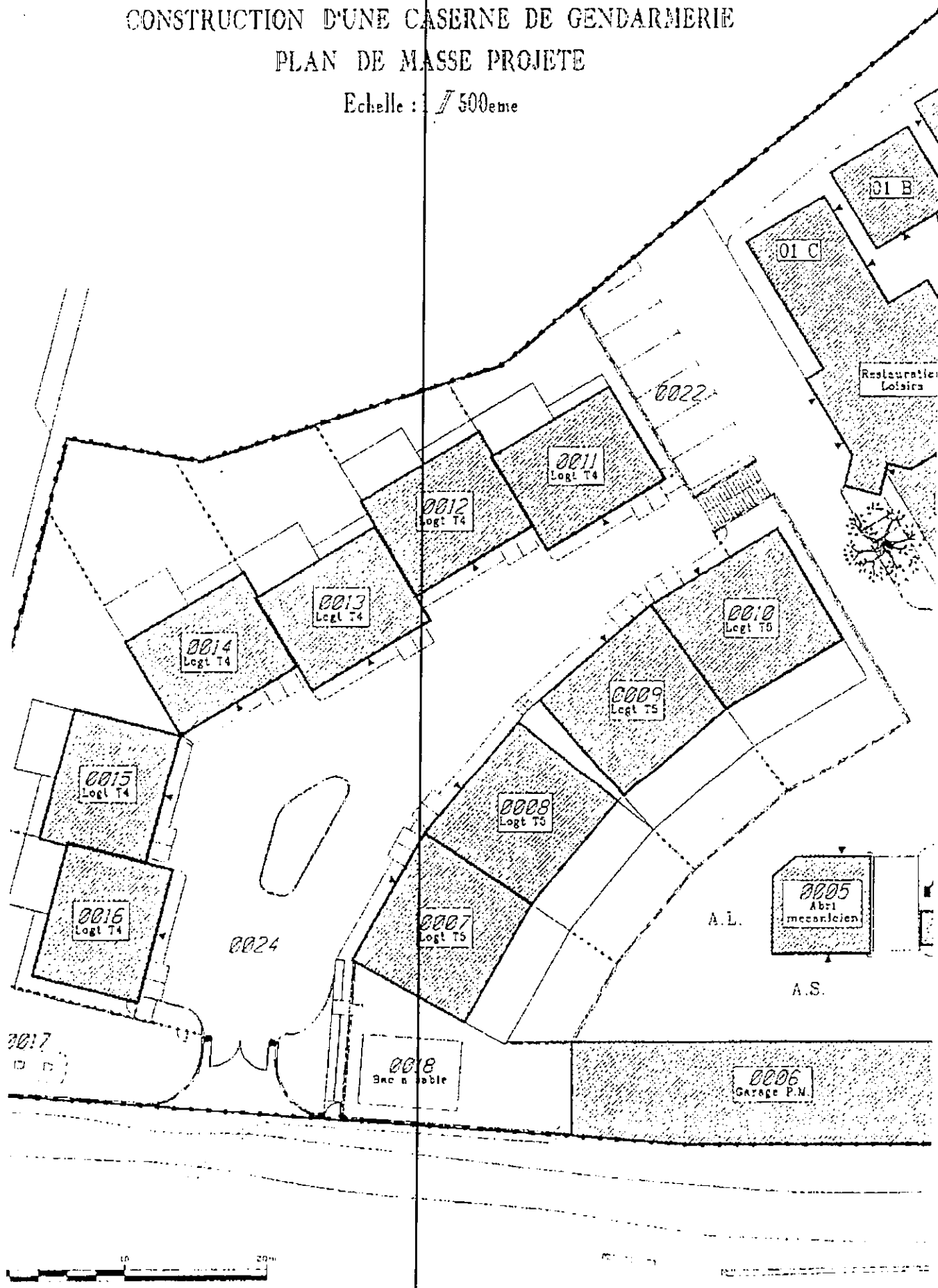
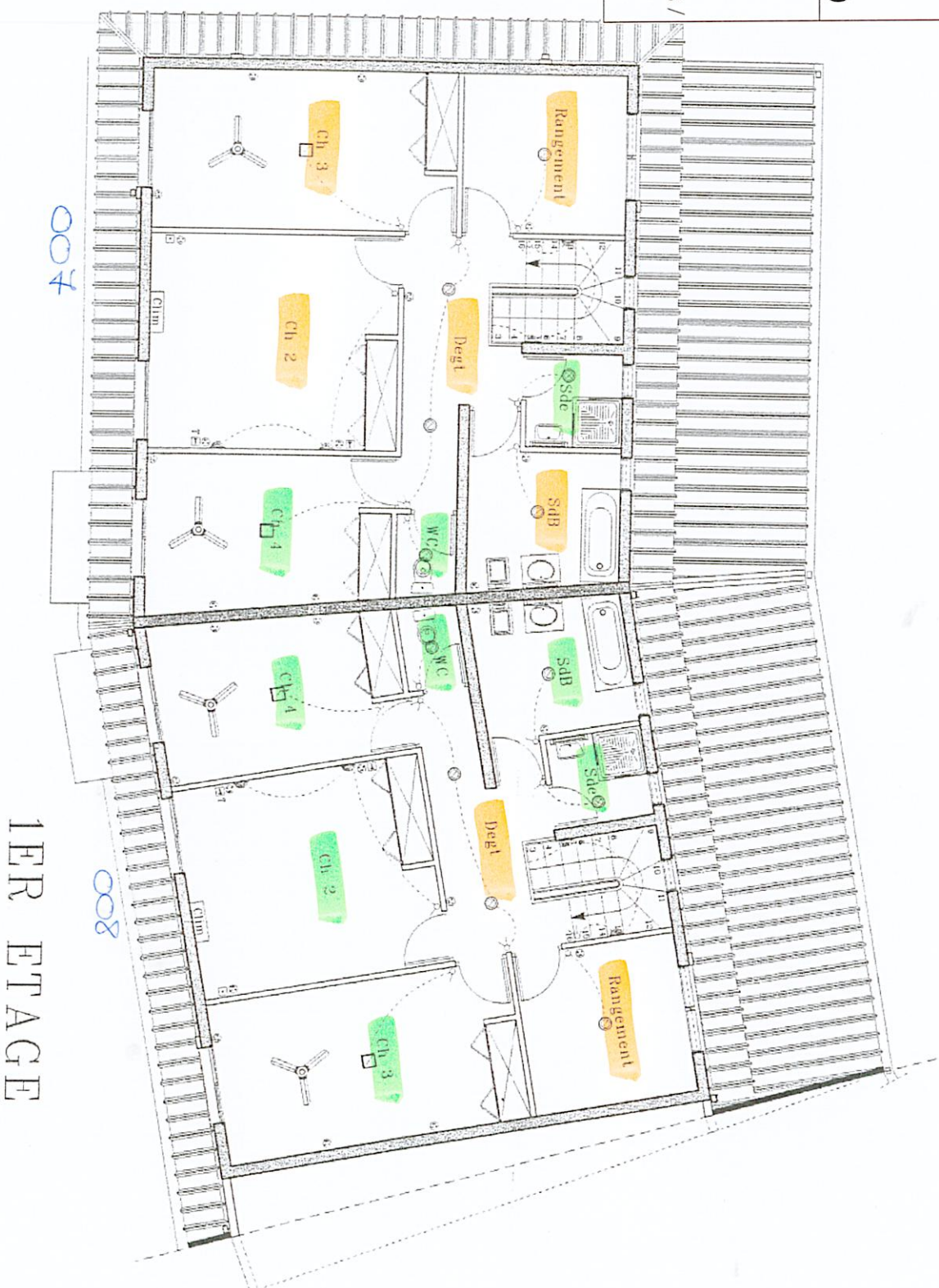


MAYOTTE - NAMOUDZOU  
CONSTRUCTION D'UNE CASERNE DE GENDARMERIE  
PLAN DE MASSE PROJETE

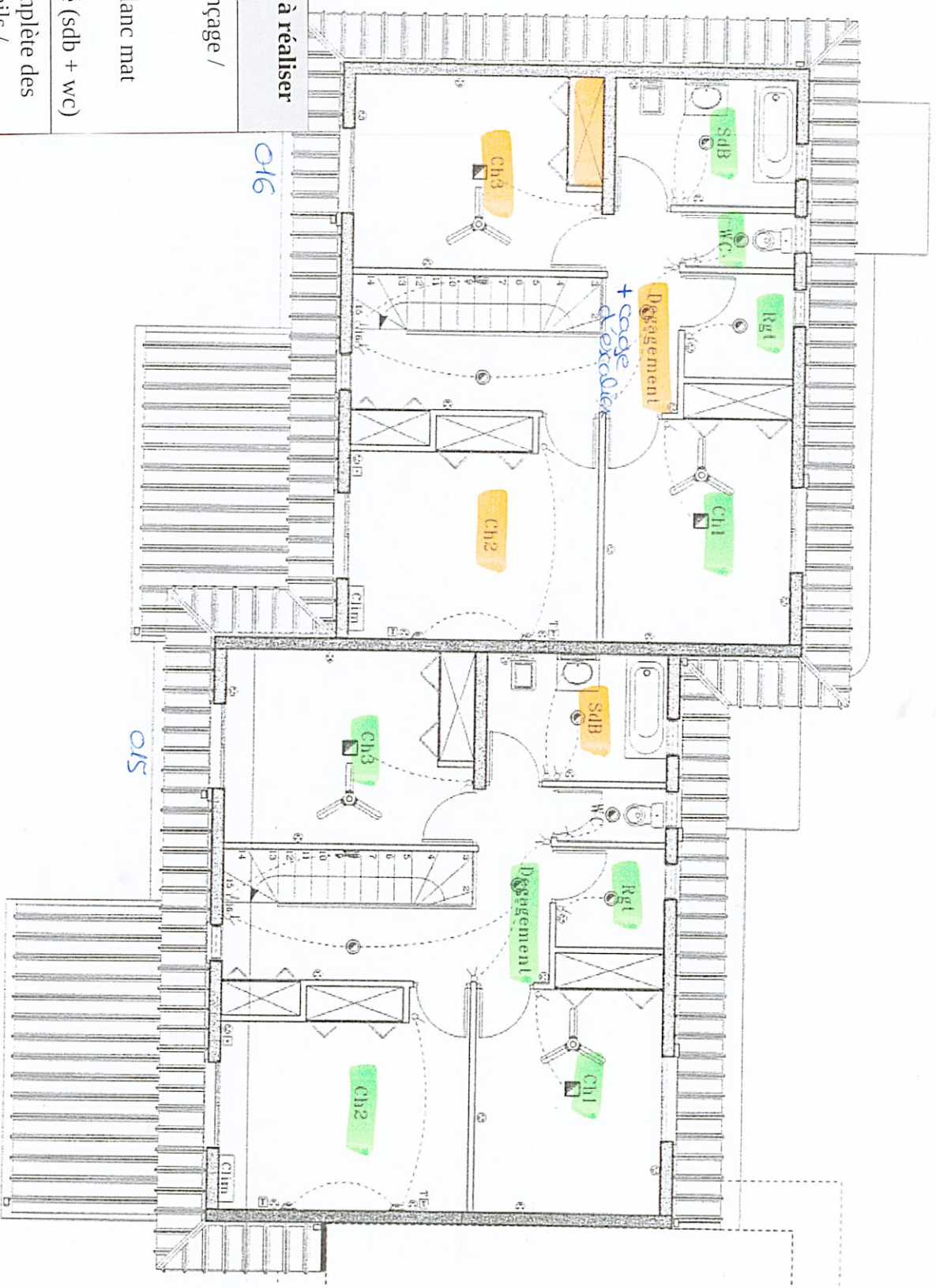
Echelle : 1/500ème



Couleurs sur plans	Travaux à réaliser
	Enduit / ponçage / peinture
	Couleur : blanc mat (chambres) blanc satiné (sdb + wc)
	Dépose complète des plafonds (rails / suspentes / isolation)
	Repose complète (rails / suspentes / isolation)



# 1er ETAGE



Couleurs  
sur plans

Travaux à réaliser

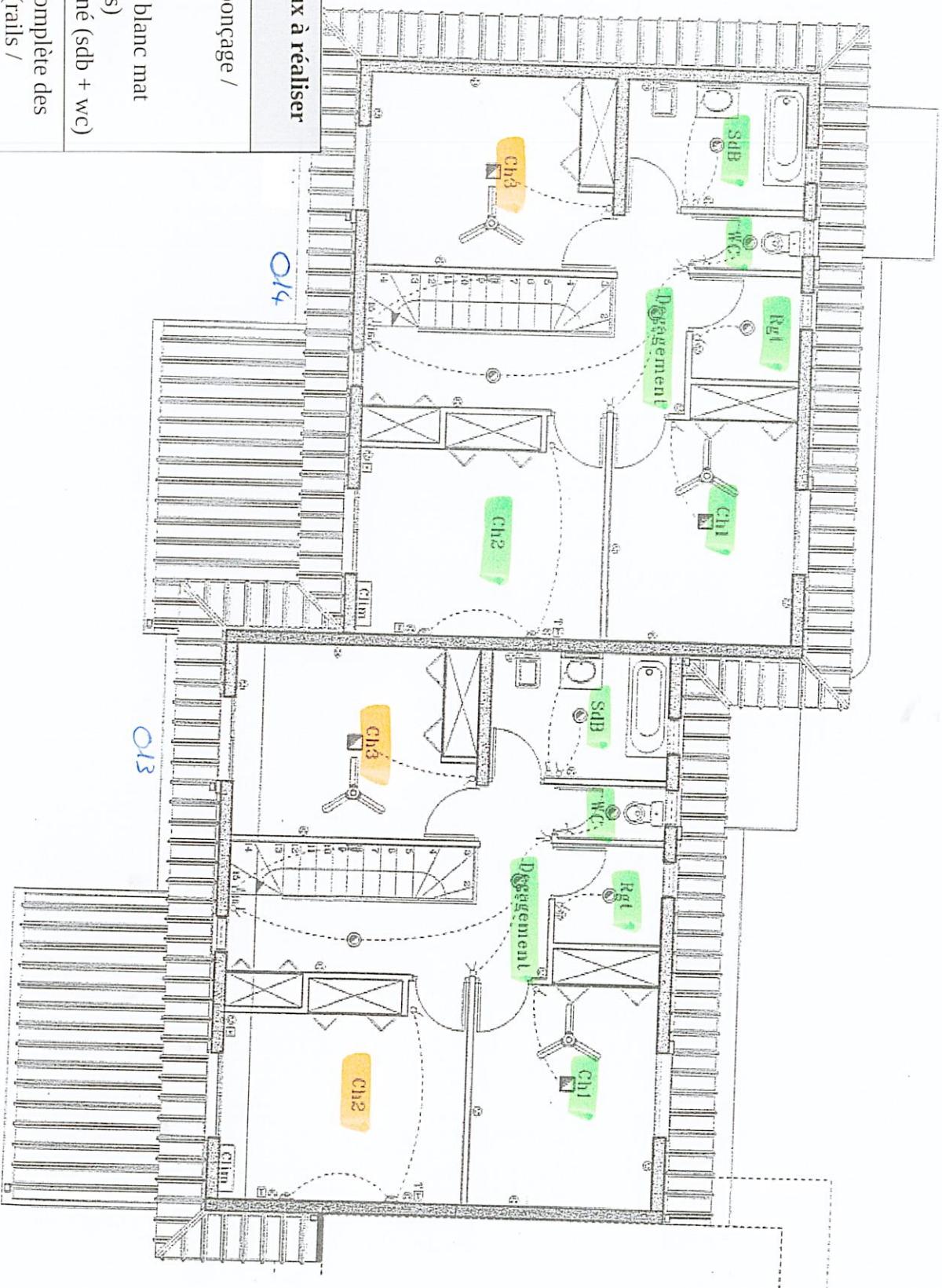
Enduit / ponçage /  
peinture

Couleur : blanc mat  
(chambres)  
blanc satiné (sdb + wc)

Dépense complète des  
plafonds (rails /  
suspentes / isolation)

Repose complète (rails /  
suspentes / isolation)

# 1er ETAGE



Couleurs sur plans	Travaux à réaliser
--------------------	--------------------

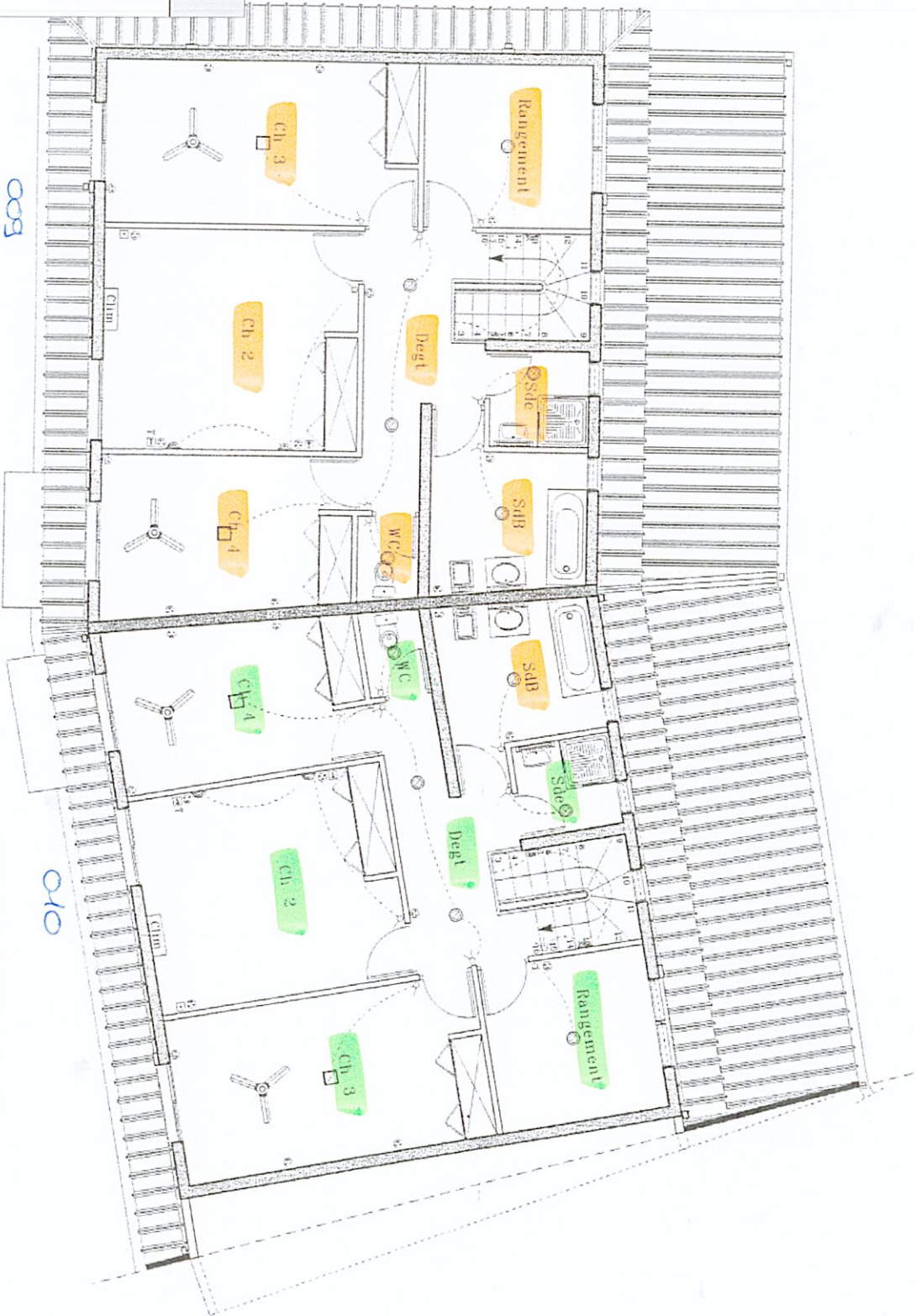
	Enduit / ponçage / peinture
	Couleur : blanc mat (chambres)
	blanc satiné (sdb + wc)
	Dépose complète des plafonds (rails / suspentes / isolation)
	Repose complète (rails / suspentes / isolation)

The diagram is a detailed architectural floor plan of a two-story building, oriented vertically. It illustrates a mechanical ventilation system. Key features include:

- Rooms:** The plan shows multiple rooms, including bathrooms ('SdB'), a toilet ('WC'), a living area ('Rd'), and bedrooms ('Ch').
- Ventilation System:** Green boxes labeled 'Ch1', 'Ch2', and 'Ch3' represent air conditioning or heating units. A central area labeled 'Déplacement' (movement) indicates the air flow path. Dashed lines show the circulation of air throughout the building.
- Staircase:** A central staircase is shown, with air flow indicated by dashed lines.
- Outdoor Area:** A large outdoor area at the bottom is labeled 'AIR' in blue, suggesting a source of fresh air or a ventilation outlet.
- Labels:** Various labels are present, including 'AIR' in blue, 'Déplacement', 'SdB', 'WC', 'Rd', 'Ch1', 'Ch2', 'Ch3', and 'clim' (climate).

Couleurs sur plans	Travaux à réaliser
	Enduit / ponçage / peinture
	Couleur : blanc mat (chambres)
	blanc satiné (sdb + wc)
	Dépose complète des plafonds (rails / suspentes / isolation)
	Repose complète (rails / suspentes / isolation)

Couleurs sur plans	Travaux à réaliser
	Enduit / ponçage / peinture
	Couleur : blanc mat (chambres)
	blanc satiné (sdb + wc)
	Dépose complète des plafonds (rails / suspentes / isolation)
	Repose complète (rails / suspentes / isolation)



1ER ETAGE